

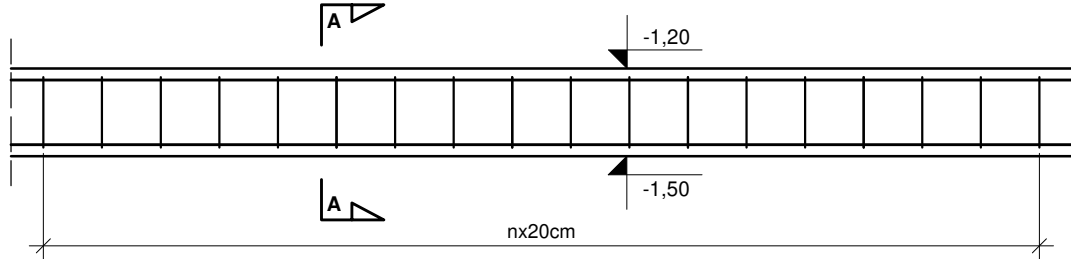
# ŁAWA FUNDAMENTOWA L/3

L=12,73 m

BETON C25/30 (W-8)

STAL A-IIIN (B500SP)

WIDOK SKALA 1:25

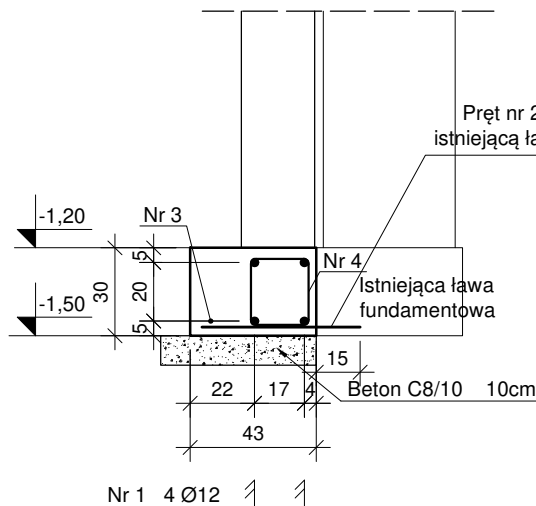


Nr 1 4Ø12 L=12,73m

Nr 3 1Ø8 L=12,73m

## PRZEKRÓJ A-A

Nr 4 64Ø6 (co 20cm) L=1,06m



Nr 1 4 Ø12

Nr 2 64Ø12 (co 20cm) L=0,54m

### WYKAZ STALI ZBROJENIOWEJ

ELEMENTY		PRĘTY ZBROJENIA							
Nazwa	Liczba szt.	Nr pręta	Średnica mm	Długość m	Liczba w 1 elem.	Liczba ogólna	AIIIN B500SP		
							φ 6	φ 8	φ 12
L/3	1	1	12	12,73	4	4			
		2	12	0,54	64	64			
		3	8	12,73	1	1		12,73	
		4	6	1,06	64	64	67,84		
Długość ogólna						m	67,84	12,73	85,48
Masa 1m pręta						kg	0,222	0,395	0,888
Masa prętów wg średnic						kg	15,06	5,03	75,91
Masa prętów wg gatunków stali						kg	96,00		
Masa całkowita prętów						kg	96,00		



Ministerstwo Rodziny,  
Pracy i Polityki Społecznej



Projekt realizowany ze środków Solidarnościowego Funduszu Wsparcia Osób Niepełnosprawnych i powiatu wołomińskiego



KOMBUD RAFAŁ MARCINIĄK TEL. 514 908 159, BIURO\_KOMBUD@WP.PL

OPRACOWANIE CHRONIONE PRAWAMI AUTORSKIMI.

POMIENIENIE LUB WYKORZYSTYWANIE NIEZGODNIE Z PRZEZNACZENIEM BEZ ZGODY WŁAŚCICIELA DOKUMENTACJI JEST ZABRONIONE.

PROJEKT:

Przebudowa, rozbudowa, nadbudowa budynku na potrzeby  
Centrum Opiekuńczo - Mieszkalnego

LOKALIZACJA INWESTYCJI:

05-230 Kobyłka, ul. Poprzeczna 18  
dz. nr 160/2, 168/3, 168/4, obręb 35

INWESTOR:

Powiat Wołomiński  
05-200 Wołomin, ul. Prądyńskiego 3

TYTUŁ RYSUNKU:

ŁAWA FUNDAMENTOWA L/3

PROJEKTANT:

inż. Zbigniew Rybus

UPRAWNIENIA:

LOD/2073/PWOK/13

PODPIS:

SPRAWDZAJĄCY:

mgr inż. Łukasz Kwiatkowski

UPRAWNIENIA:

LOD/2309/POOK/13

PODPIS:

BRANŻA:  
KONSTRUKCJA

FAZA:  
PT

SKALA:  
1:25

DATA:  
11.2020R.

ROZMIAR ARKUSZA:  
A4

NR RYSUNKU:  
K-11

STRONA: